

SAP[®] Business
One

Haak GmbH
Software für Unternehmer

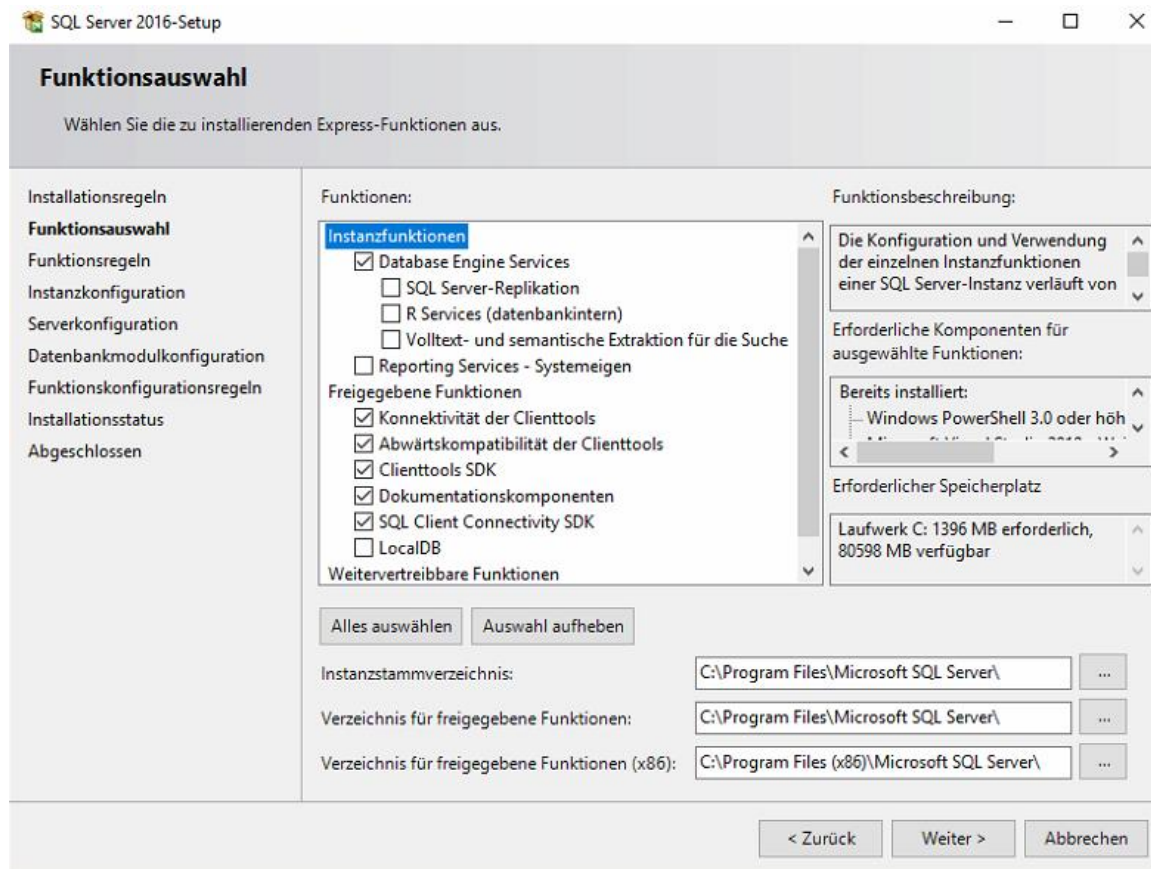


Zielgruppe
Administratoren

Thema
Installation: SQL Server



1. SQL Server 2016 herunterladen und Installation starten (hier: EXPRESS ADVANCED), ggf. entpacken
2. Setup starten
3. Neue eigenständige SQL Server-Installation



Instanznamen vergeben: "SAP"

SQL Server 2016-Setup

Instanzkonfiguration

Geben Sie den Namen und die Instanz-ID für die SQL Server-Instanz an. Die Instanz-ID wird in den Installationspfad integriert.

Installationsregeln
Funktionsauswahl
Funktionsregeln
Instanzkonfiguration
Serverkonfiguration
Datenbankmodulkonfiguration
Funktionskonfigurationsregeln
Installationsstatus
Abgeschlossen

Standardinstanz
 Benannte Instanz:

Instanz-ID:

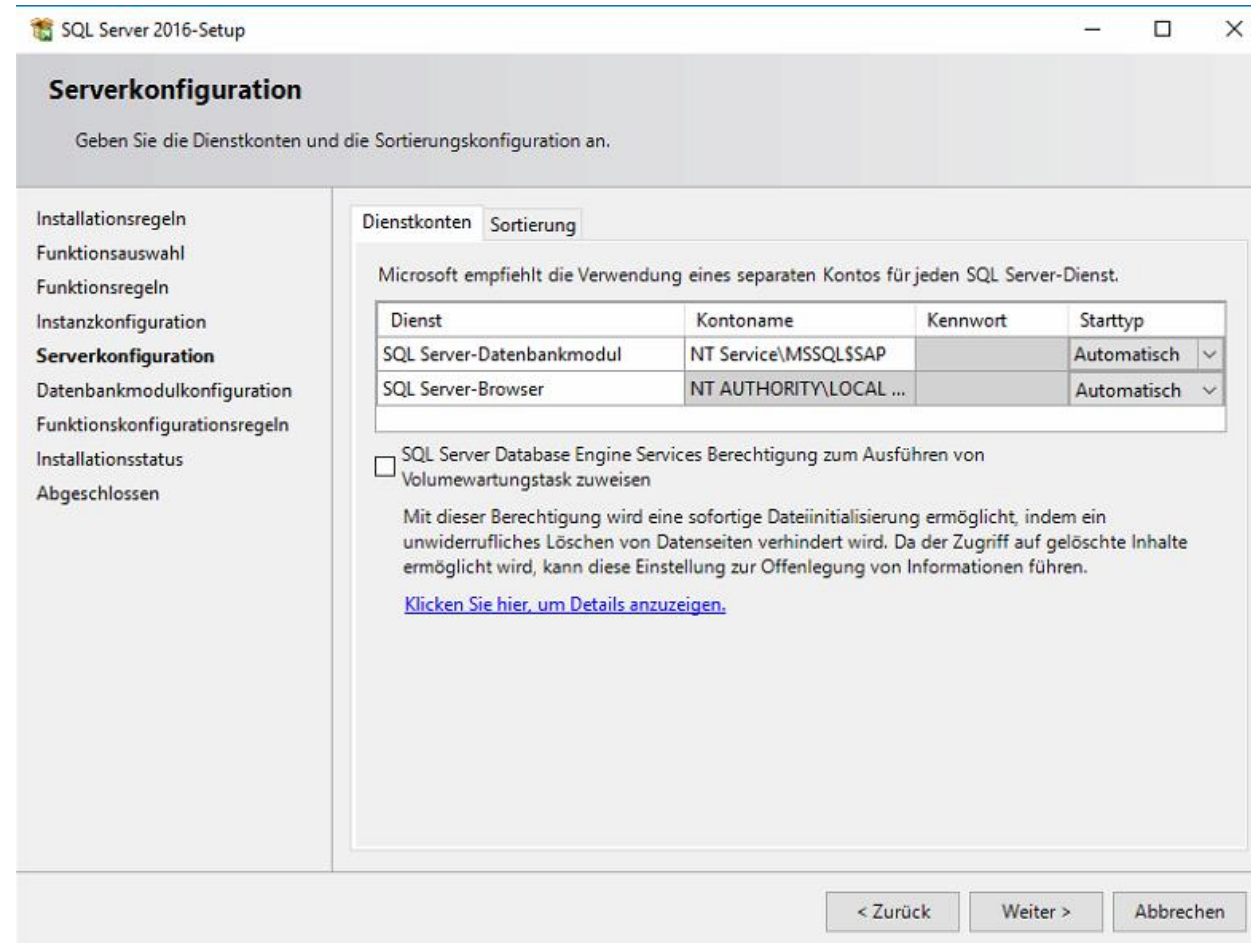
SQL Server-Verzeichnis: C:\Program Files\Microsoft SQL Server\MSSQL13.SAP

Installierte Instanzen:

Instanzname	Instanz-ID	Funktionen	Edition	Version
-------------	------------	------------	---------	---------

< Zurück Weiter > Abbrechen

SQL Server-Browser Starttyp = "Automatisch"



"Gemischter Modus": Kennwort vergeben

SQL Server 2016-Setup

Datenbankmodulkonfiguration

Geben Sie den Authentifizierungssicherheitsmodus, die Administratoren, die Datenverzeichnisse und die TempDB-Einstellungen für das Datenbankmodul an.

Installationsregeln
Funktionsauswahl
Funktionsregeln
Instanzkonfiguration
Serverkonfiguration
Datenbankmodulkonfiguration
Funktionskonfigurationsregeln
Installationsstatus
Abgeschlossen

Serverkonfiguration | Datenverzeichnisse | TempDB | Benutzerinstanzen | FILESTREAM

Geben Sie den Authentifizierungsmodus und die Administratoren für das Datenbankmodul an.

Authentifizierungsmodus

Windows-Authentifizierungsmodus
 Gemischter Modus (SQL Server-Authentifizierung und Windows-Authentifizierung)

Geben Sie das Kennwort für das SQL Server-Systemadministratorkonto ("SA") an.

Kennwort eingeben:

Kennwort bestätigen:

SQL Server-Administratoren angeben

SQL Server-Administratoren haben uneingeschränkt Zugriff auf das Datenbankmodul

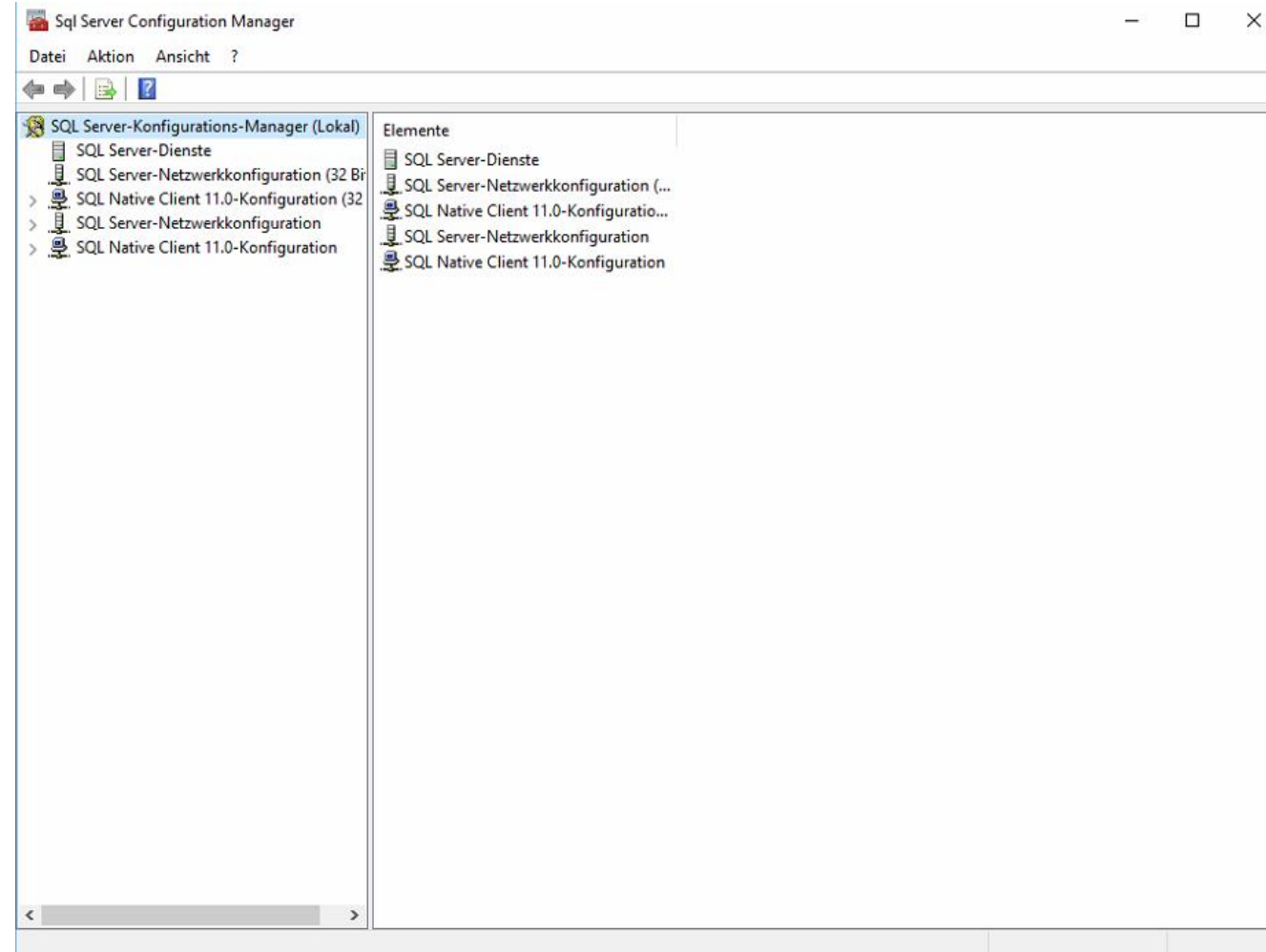
Aktuellen Benutzer hinzufügen | Hinzufügen... | Entfernen

< Zurück | Weiter > | Abbrechen

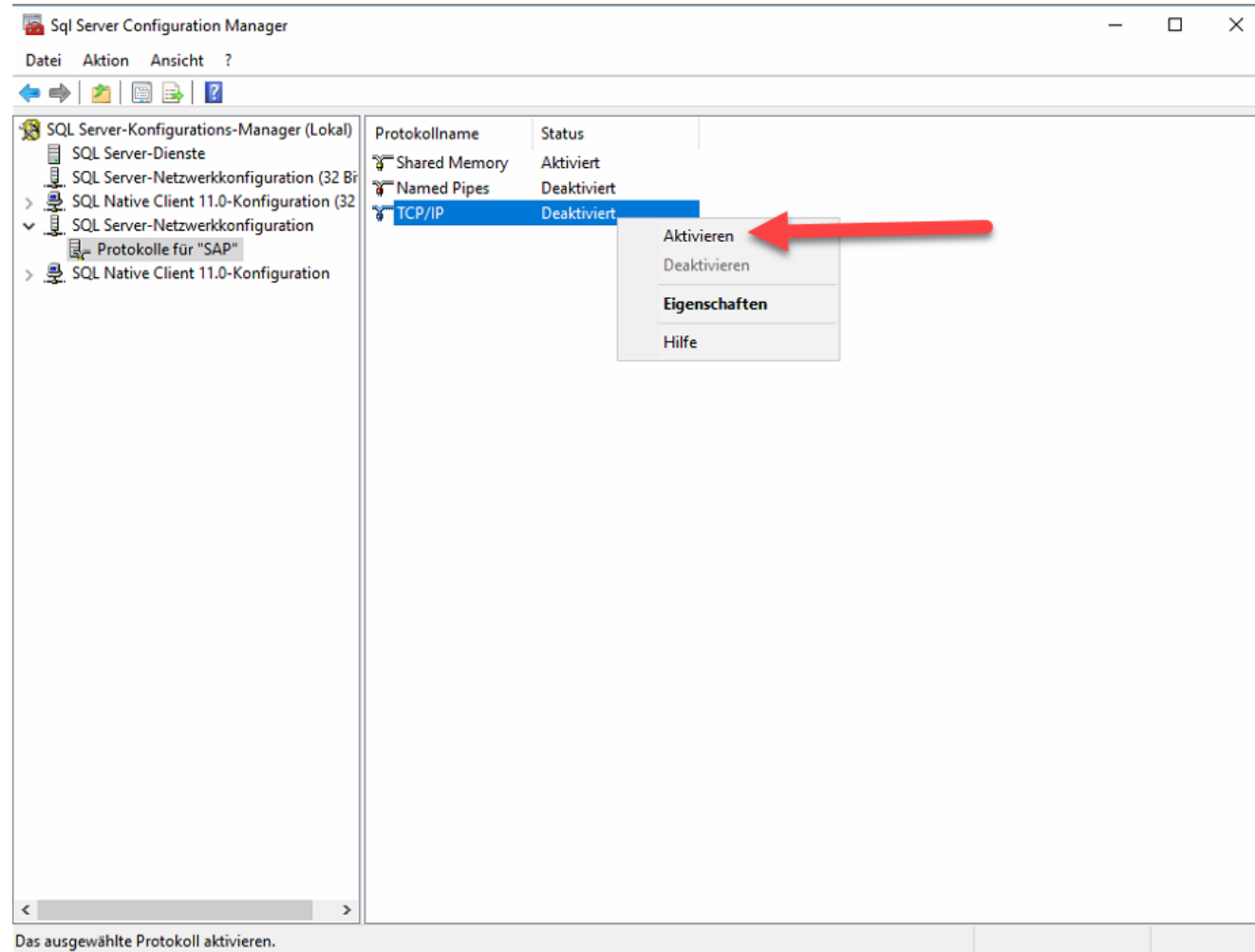
sa Passwort
bitte notieren!

SQL Server Management Studio installieren

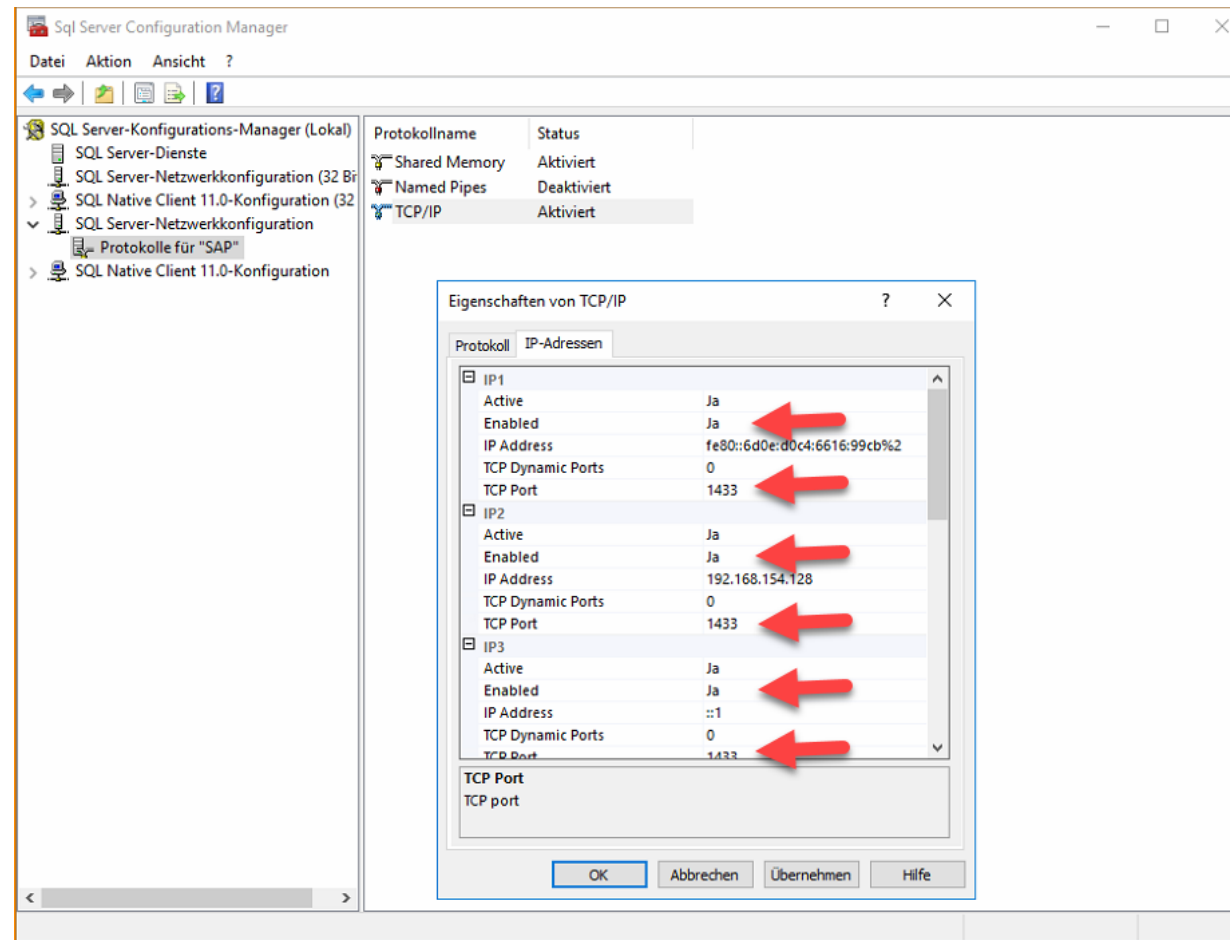
SQL Server Configuration Manager starten



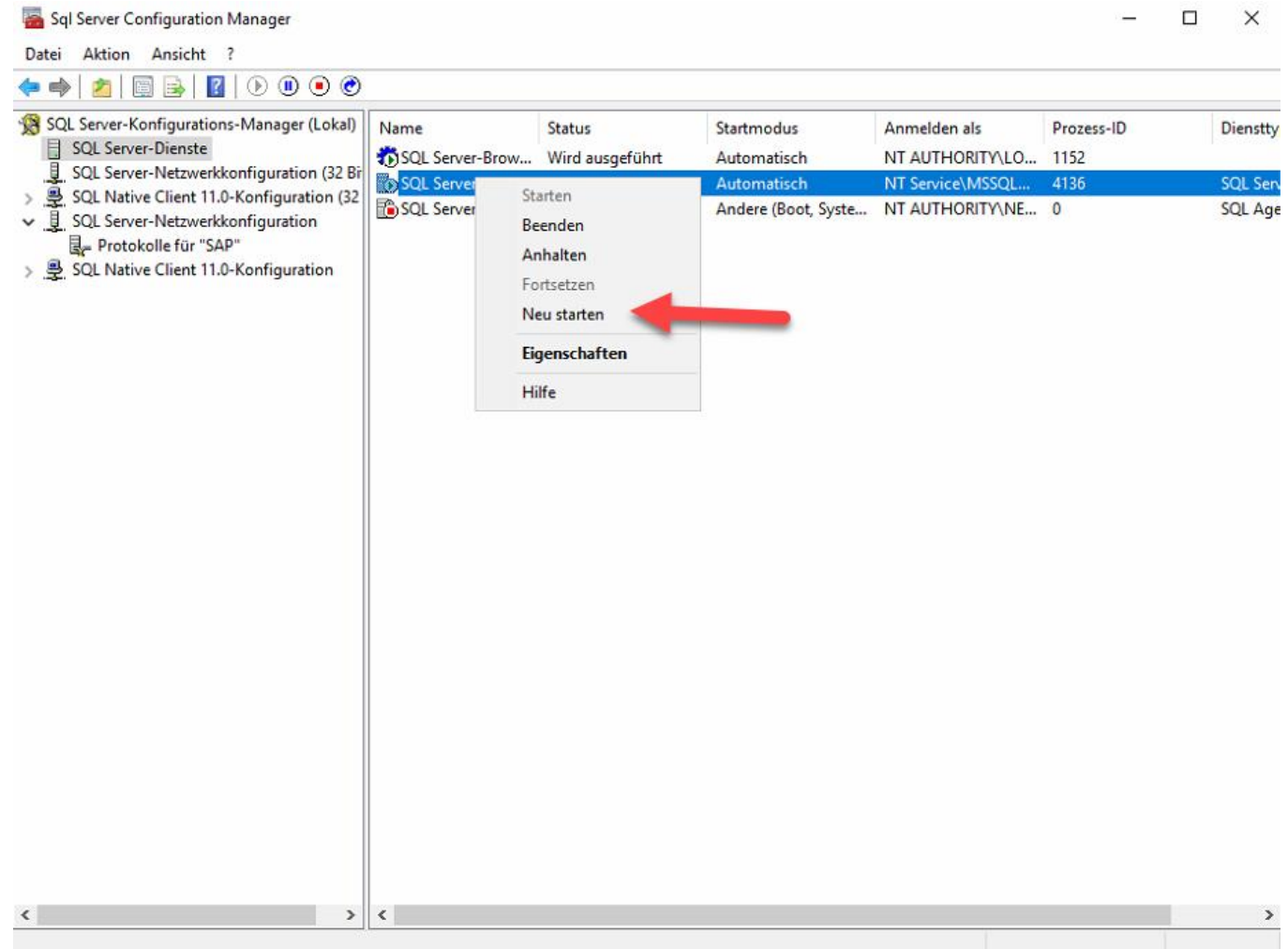
TCP/IP für "SAP" aktivieren



"IP1" bis "IPAll" ENABLED = JA und TCP PORT = 1433



SQL Server neu starten



Firewall bei Bedarf deaktivieren

SAP[®] Business
One

Haak GmbH
Software für Unternehmer

<http://business-one-haak.de>

Bitte kontaktieren Sie uns bei weiteren Fragen unter sap@business-one-haak.de

